

الكثبة المسننة في مرحلة الإبذار  
أواخر الربيع وبداية الصيف



نبته الكثبة المسننة الصغيرة في مرحلة الإبذار خلال أواخر الربيع وبداية الصيف، لاحظ الأوراق الخضراء الزاهية في بداية الصيف.



لاحظ المظهر الأرجواني الضبابي لنبته الكثبة المسننة الناضجة في مرحلة الإبذار الكامل.



امتداد كبير لنباتات الكثبة المسننة في مرحلة الإبذار الكامل في أواخر الربيع.

# التعرف على الكثبة المسننة

ناسيلا تريكوتوما



الصورة: تشيلسي ووردروب

الخريف/الشتاء

الربيع/الصيف



الصورة: إيفان كارتر



الصورة: نبي، إي، فكتوريا

تفقد الكثبة لونها في أواخر الخريف والشتاء بسبب الصقيع والطقس المائل للبرودة وتتحول إلى اللون الأصفر الذهبي.

يتغير لون الكثبة إلى الأخضر الفاتح في الأشهر الدافئة في حين تصفر معظم الأنواع المحلية الأخرى. هي تبذر من شهر أكتوبر إلى مارس وتنبت بسهولة في الأرض الجرداء حيث لا يوجد ما ينافسها من مراعي معمرة أو أعشاب محلية.

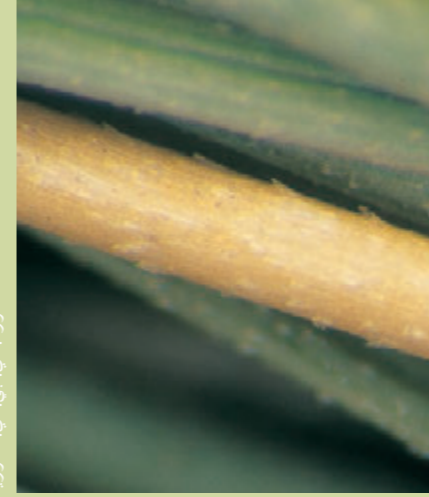
# التعرف على الكشّة المسنّنة

## أوراق

يصل طول أوراق الكشّة المسنّنة إلى 50 سم وهي رقيقة ويسهل لفها بين إبهامك والسبابة (كما هو ظاهر)، معظم أوراق الأنواع المحلية مطوية ويبدو من ملمسها وكان لها أطراف مسطحة ولذلك لا يسهل لفها. لأوراق الكشّة المسنّنة تسننات دقيقة يمكن الإحساس بلمسها عند سحب الإصبع والإبهام بعناية من أعلى الورقة نحو قاعدة النبتة.



الصورة: تشيلي ووردروب



الصورة: دي. بي. أي. فكتوريا



الصورة: دي. بي. أي. فكتوريا



الصورة: دي. بي. أي. فكتوريا

لاحظ المقطع العرضي الأسطواني للكشّة المسنّنة ويعود لكون نصل الورقة ملفوف بإحكام (أقصى اليسار) بخلاف الكشّة (الفضية) المحلية على شكل حرف 'V' (إلى اليسار)

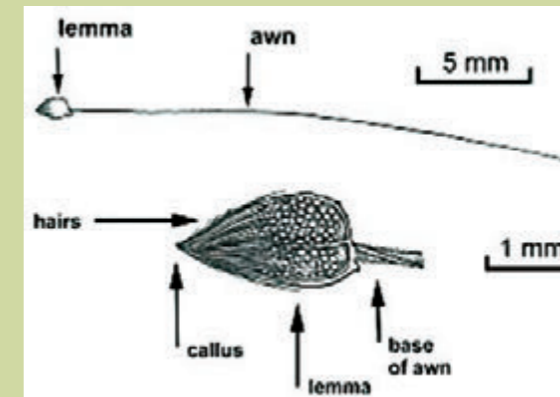
## اللسين

للکشّة المسنّنة لسين صغير (بطول 1 ملم) أبيض وخال من الشعر. يمكن العثور على اللسين عند تقاطع الورقة والجذع. للعثور على اللسين تتبع الورقة إلى الأسفل نحو قاعدة النبتة حيث تلتقي مع الجذع (التقاطع). إفصل الورقة بعناية عن الجذع بحنيها إلى الخلف. لسين الكشّة المسنّنة أبيض وله طرف مستدير. الأعشاب المحلية المشابهة لها لسينات أصغر وذات شكل مختلف أو لسينات مهدبة الشعيرات.



## البذور

طول بذور الكشّة المسنّنة بين 1,5-2 ملم تضمها قنابتان (قنبتان) لونهما بني محمر أو أرجواني بطول 6-01 ملم ويستدق إلى نقطة. للبذرة نفسها خصلة من الشعيرات القصيرة البيضاء عند أحد الطرفين وحسكة ملتوية عند الطرف الآخر. في فكتوريا يمكن للحسكة أن تبلغ طول 53 ملم، وفي ولايات أخرى تكون بطول 52 ملم تقريباً.



الصورة: دي. بي. أي. فكتوريا



الصورة: دي. بي. أي. فكتوريا

نبتة الكشّة المسنّنة قبل النضوج، لاحظ الأوراق المنتصبّة الصغيرة جداً والتي ستبقى خضراء طوال الصيف

الأعشاب المحلية			الكشّة المسنّنة
عشب الكنغر ثيميدا تراياندرا	عشب الوأب آستودانتونيا سب.	الكشّة (الفضية) المحلية بوا لابيلارديري	الكشّة المسنّنة ناسيلا تريكوتوما
الصورة: شركة نيتيف سيدز المحدودة	الصورة: شركة نيتيف سيدز المحدودة	الصورة: دي. بي. أي. فكتوريا	الصورة: روجر مكريدل، دي. بي. أي. فكتوريا
عشب معمر معتقد ينمو إلى ارتفاع 1,5 متر ويعرض 50 سم. تختلف الأوراق والبذور كثيراً عن الكشّة المسنّنة.	عشب معمر معتقد ذو أوراق صغيرة ويبقى أخضر اللون طول السنة وينمو إلى ارتفاع 80-30 سم.	عشب معمر معتقد ينمو إلى ارتفاع 80 سم. هو شبيه بالكشّة المسنّنة من حيث الحجم والمظهر عن بعد ولكن عند الإقتراب منه يمكن تمييزه من خلال بأوراقه وأزهاره. الدافنة ولون أصفر باهت في الأشهر الباردة.	عشب معمر معتقد ينمو إلى ارتفاع 50 سم. يشبه النباتات غير الناضجة MFG إلى حد كبير لكن نباتات الكشّة المسنّنة لها مظهر متدلي. لونها أخضر ليموني في الأشهر الدافئة ولون أصفر باهت في الأشهر الباردة.
الصورة: في. أس. تي. ديليو. بي.	الصورة: روجر مكريدل، دي. بي. أي. فكتوريا	الصورة: دي. بي. أي. فكتوريا	الصورة: دي. بي. أي. فكتوريا
رؤوس البذور الجذابة تتشكل في الصيف وطولها 50-30 سم على جذوع لها عجلات داكنة. لون البذور المميزة أحمر صدي.	البذور بلون القشدة ولها مظهر كالزغب تقف عالية فوق النبتة بارتفاع 100-30 سم، وهي تزه في الربيع.	بذور "بوا" لها نسق مفتوح يشبه الكشّة المسنّنة ولكن ليس فيها أي حركات. تزه عند نضوج البذور في أواخر الربيع والصيف. يختلف كثيراً نسق الزهرة عن MFG. الكشّة المسنّنة لها نسق مفتوح ومنتشر كما يظهر بالصورة. يفصل الجذع المزهر بأكمله عن النبتة في الربيع والصيف بخلاف الأنواع المحلية التي تطلق بذورها بشكل إفرادي.	يصبح لون رؤوس الأزهار أرجوانياً مميزاً عند نضوج البذور في أواخر الربيع والصيف. يختلف كثيراً نسق الزهرة عن MFG. الكشّة المسنّنة لها نسق مفتوح ومنتشر كما يظهر بالصورة. يفصل الجذع المزهر بأكمله عن النبتة في الربيع والصيف بخلاف الأنواع المحلية التي تطلق بذورها بشكل إفرادي.
الصورة: دي. بي. أي. فكتوريا	الصورة: جين بينتلي	الصورة: جين بينتلي	الصورة: جين بينتلي وأنا غريتش
الأوراق طويلة ورقيقة وغير محكمة الالتفاف مثل الكشّة المسنّنة أو MFG. عند النضوج يتغير لون الورقة من الأخضر إلى الأحمر البني/الأرجواني. عموماً، يكون لون الأوراق أخضر/رمادي في الأشهر الباردة ويرتالي وبني في الأشهر الدافئة. يوجد لسين له شعيرات.	يتراوح لون الأوراق الصغيرة بين الرمادي المائل للأخضر والأخضر الغامق ويكون لون قاعدة الورقة أرجوانياً. تنتهي الأوراق عند البراعم (قاعدة النبتة) وتوجد خطوط خفيفة متوازية على نصل الورقة. توجد شعيرات طويلة على اللسين.	يصل طول الأوراق إلى 80 سم وهي مطوية بشكل مسطح ولا تلتف بسلاسة بين الإبهام والسبابة مثل الكشّة المسنّنة و MFG. يمكن أن تحسّ بلمس التسننات الصغيرة بتمرير إبهامك والسبابة نحو قاعدة النبتة بتمرير إبهامك والسبابة نحو قاعدة النبتة مثل الكشّة المسنّنة و MFG. اللسين صلب وغشائي.	الأوراق صلبة وضيقة يصل طولها إلى 50 سم وتلتف بسهولة بين إبهامك والسبابة. يمكن أن تحسّ بلمس التسننات بتمرير أصابعك نحو قاعدة النبتة مع أن هذه التسننات لا تظهر للعين. طول اللسين حوالي 1 ملم، وهو أبيض وخالٍ من الشعيرات.

## نبتة كاملة

## الزهرة ورأس البذرة

## نصل الورقة و اللسين