

Προσδιορισμός του φυτού Serrated Tussock

ΦΥΤΑ SERRATED TUSSOCK ΜΕ ΣΠΟΡΟΥΣ
Τέλη Άνοιξης και Αρχές Καλοκαιριού



Ένα μικρό φυτό serrated tussock με σπόρους κατά τα τέλη της άνοιξης και στις αρχές του καλοκαιριού, παρατηρήστε τα καταπράσινα φύλλα στις αρχές του καλοκαιριού.



Παρατηρήστε το θολό μωβ χρώμα ενός ώριμου φυτού serrated tussock γεμάτο σπόρους.



Μια μεγάλη προσβολή ώριμων φυτών serrated tussock γεμάτων σπόρους στα τέλη της άνοιξης.

Για περισσότερες πληροφορίες πηγαίνετε στην ιστοσελίδα: www.serratedtussock.com ή τηλεφωνήστε στην Υπηρεσία Πρωτογενούς Βιομηχανίας (Department of Primary Industries) στον αριθμό: 136 186.

© Victorian Serrated Tussock Working Party, Ιανουάριος 2010.
Εκσυγχρονίστηκε τον Νοέμβριο του 2014. Προετοιμάστηκε από την Chelsea Wardrope.

Δήλωση Αποποίησης Ευθύνης

Η παρούσα δημοσίευση μπορεί να σας φανεί χρήσιμη, αλλά η Βικτωριανή Ομάδα Εργασίας του Serrated Tussock (Victorian Serrated Tussock Working Party) και οι υπάλληλοί της δεν εγγυώνται ότι η δημοσίευση δεν έχει οποιοδήποτε λάθος ή ότι είναι πλήρως κατάλληλη για τους συγκεκριμένους σκοπούς σας και ως εκ τούτου αποποιείται κάθε ευθύνης για οποιοδήποτε λάθος, απώλεια ή άλλες συνέπειες που μπορεί να προκύψουν λόγω της εμπιστοσύνης σας σε κάποια πληροφορία της παρούσας δημοσίευσης.



Προσδιορισμός του φυτού Serrated Tussock

Φυτό *Nassella trichotoma*



Φωτογραφία: Chelsea Wardrope

Άνοιξη/Καλοκαίρι



Φωτογραφία: DPL, Victoria

Το φυτό Serrated tussock αλλάζει σε λάιμ πράσινο χρώμα κατά τους θερμότερους μήνες, όπου τα περισσότερα άλλα ιθαγενή είδη φυτών κιτρινίζουν. Βγάζει σπόρο από τον Οκτώβριο έως τον Μάρτιο και οι σπόροι θα βλαστήσουν εύκολα σε γυμνό έδαφος, όπου δεν υπάρχουν ανταγωνιστικοί πολυετείς βοσκότοποι ή εγχώρια αγρωστώδη.

Φθινόπωρο/Χειμώνας



Φωτογραφία: Ivan Carter

Το φυτό Serrated tussock έχει λευκανθεί στα τέλη του φθινοπώρου και το χειμώνα από παγετούς και πιο ψυχρές καιρικές συνθήκες και αλλάζει σε χρυσοκίτρινο χρώμα



Προσδιορισμός του φυτού

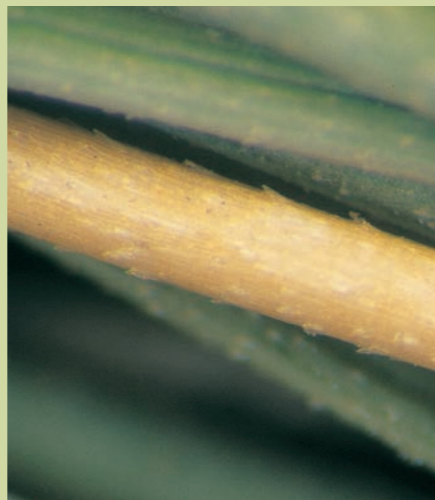
Serrated Tussock

Φύλλα

Τα φύλλα του φυτού Serrated tussock έχουν μήκος 50 εκατοστά, είναι λεπτά και τυλίγονται απαλά μεταξύ του αντίχειρα και του δείκτη σας (όπως φαίνεται), τα φύλλα των περισσότερων ιθαγενών ειδών φυτών διπλώνονται και γίνονται αισθητά σαν να έχουν επίπεδες άκρες, έτσι ώστε να μην τυλίγονται εύκολα. Τα φύλλα του φυτού Serrated tussock φέρουν λεπτές οδοντώσεις που μπορούν να γίνουν αισθητές, αν το δάκτυλο και ο αντίχειρας προχωρούν προσεκτικά από την άκρη του φύλλου προς τη βάση του φυτού.



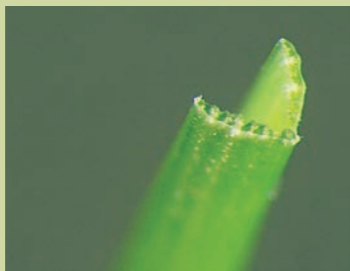
Φωτογραφία: Chelsea Wardrope



Φωτογραφία: DPI, Victoria



Φωτογραφία: DPI, Victoria



Φωτογραφία: DPI, Victoria

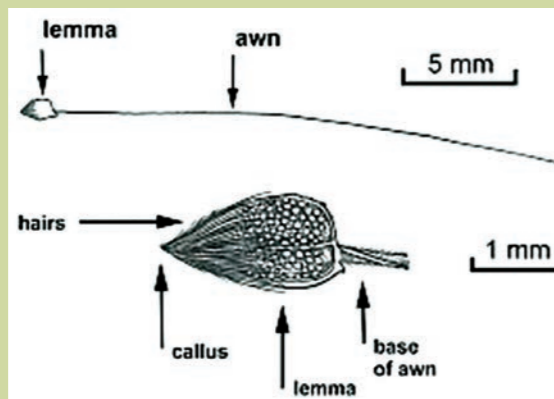
Παρατηρήστε την κυλινδρική διατομή του serrated tussock λόγω του ελάσματος του φύλλου που είναι σφιχτά τυλιγμένο (στην άκρη αριστερά) σε αντίθεση με το σχήμα «V» του ιθαγενούς (Ασημί) tussock (αριστερά)

Η Γλωσσίδα

Το φυτό Serrated tussock έχει μια μικρή, (μήκους 1 χιλιοστού) λευκή, άτριχη γλωσσίδα. Η γλωσσίδα μπορεί να βρεθεί στη διασταύρωση εκεί όπου το φύλλο συναντά το μίσχο. Για να βρείτε τη γλωσσίδα, παρακολουθήστε ένα φύλλο προς τα κάτω, προς τη βάση του φυτού, εκεί όπου συναντάται με το στέλεχος (διασταύρωση). Χωρίστε προσεκτικά το φύλλο από το μίσχο κάμπτοντας το φύλλο προς τα πίσω. Η γλωσσίδα του Serrated tussock είναι λευκή και έχει ένα στρογγυλεμένο άκρο. Παρόμοια εγχώρια αγρωστώδη έχουν μικρότερες, με διαφορετικό σχήμα ή πλαισιωμένες με μαλλιά γλωσσίδες.



Φωτογραφία: DPI, Victoria









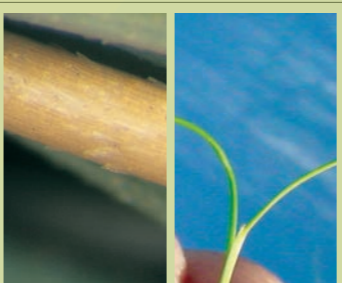
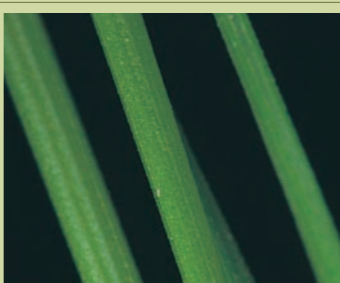
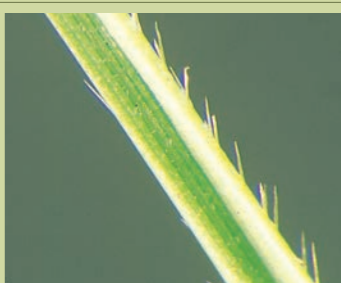
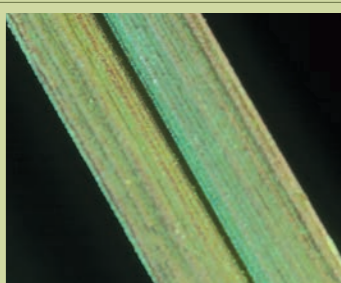
Σπόροι

Οι σπόροι του φυτού Serrated tussock έχουν μήκος 1,5-2 χιλιοστά και περικλείονται σε δύο κόκκινα-καφέ ή μοβ βράκτια (λέπυρα), τα οποία έχουν μήκος 6-10 χιλιοστά και είναι κωνικά στο άκρο. Ο ίδιος ο σπόρος έχει έναν θύσανο από κοντές, λευκές τρίχες στο ένα άκρο και ένα στριμμένο άγανο στο άλλο. Στην Βικτώρια, το άγανο μπορεί να έχει μήκος έως και 35 χιλιοστά, σε άλλες πολιτείες έχει μήκος περίπου 25 χιλιοστά.



Φωτογραφία: DEPI, Victoria

Ένα νεαρό φυτό serrated tussock, παρατηρήστε τα όρθια λεπτά πράσινα φύλλα τα οποία θα παραμείνουν πράσινα όλο το καλοκαίρι.

	Φυτό Serrated Tussock	Ιθαγενή Αγρωστώδη		
	Φυτό Serrated tussock (ST) <i>Nassella trichotoma</i>	Ιθαγενές (Ασημί) φυτό tussock <i>Poa labillardieri</i>	Χόρτο Wallaby (Wallaby grass) <i>Austrodanthonia spp.</i>	Χόρτο Καγκουρό (Kangaroo grass) <i>Themeda triandra</i>
Ολόκληρο το φυτό	 Φωτογραφία: Roger MacRaidl, DPI Victoria	 Φωτογραφία: DPI, Victoria	 Φωτογραφία: Native Seeds Pty Ltd	 Φωτογραφία: Native Seeds Pty Ltd
	Το θυσανοειδές πολυετές χόρτο αναπτύσσεται σε ύψος έως 50 εκατοστά. Τα ανώριμα φυτά μοιάζουν πολύ με τα MFG αλλά τα ώριμα φυτά ST φαίνονται μαραμμένα. Έχουν λαίμη πράσινο χρώμα στους ζεστούς μήνες και ξεθωριασμένο κίτρινο χρώμα στους ψυχρότερους μήνες.	Το θυσανοειδές πολυετές χόρτο αναπτύσσεται σε ύψος έως 80 εκατοστά. Είναι παρόμοιο σε μέγεθος και εμφάνιση με το ST από απόσταση, αλλά σε μια πιο προσεκτική ματιά μπορεί να διακριθεί από τα φύλλα και τα άνθη του.	Ένα θυσανοειδές πολυετές χόρτο με λεπτό φουντωτό φύλλο το οποίο παραμένει πράσινο όλο το χρόνο και αναπτύσσεται σε ύψος έως 30-80 εκατοστά.	Ένα όρθιο θυσανοειδές πολυετές χόρτο που αναπτύσσεται σε ύψος 1,5 μέτρο και πλάτος 50 εκατοστά. Τα φύλλα και οι σπόροι είναι πολύ διαφορετικοί από το serrated tussock.
Κεφαλή άνθους και σπόρου	 Φωτογραφία: DPI, Victoria	 Φωτογραφία: DPI, Victoria	 Φωτογραφία: Roger MacRaidl, DPI Victoria	 Φωτογραφία: VSTWP
	Οι κεφαλές των ανθών έχουν ένα ξεχωριστό μωβ χρώμα, καθώς οι σπόροι ωριμάζουν στα τέλη της άνοιξης και το καλοκαίρι. Η διάταξη της κεφαλής του άνθους είναι πολύ διαφορετική από το MFG. Το ST έχει μια ανοικτή και διασκορπισμένη διάταξη όπως φαίνεται στην εικόνα. Ολόκληρο το στέλεχος που ανθοφορεί σπάει από το φυτό την άνοιξη και το καλοκαίρι, σε αντίθεση με τα ιθαγενή είδη φυτών που απελευθερώνουν τους σπόρους τους μεμονωμένα.	Οι Poa σπόροι έχουν μια ανοικτή διάταξη, όπως το ST, αλλά δεν έχουν άγανα. Το ιθαγενή (ασημί) tussock ανθίζει την άνοιξη και το καλοκαίρι. Οι σπόροι έχουν κρεμ χρώμα και θα διασκορπιστούν ξεχωριστά, σε αντίθεση με το ST, όπου ολόκληρος ο ανθισμένος μίσχος αποσπάται από το φυτό.	Ανθίζει την Άνοιξη, οι σπόροι έχουν κρεμ χρώμα και έχουν μια χνουδωτή εμφάνιση που στέκεται επάνω από το φυτό σε ύψος 30 - 100 εκατοστά.	Σχηματίζονται ελκυστικές ταξικαρπίες το καλοκαίρι και έχουν μήκους 30-50 εκατοστά επάνω σε μίσχους με σκούρους κόμβους. Οι διακριτικοί σπόροι έχουν κόκκινο χρώμα της σκουριάς.
Οδοντώσεις φύλλου και γλωσσίδα	 Φωτογραφίες: Jean Bentley, Anna Grech	 Φωτογραφία: Jean Bentley	 Φωτογραφία: Jean Bentley	 Φωτογραφία: DPI New South Wales
	Τα φύλλα είναι δύσκαμπτα, στενά, με μήκος έως και 50 εκατοστά και τυλίγονται μαλακά μεταξύ του αντίχειρα και του δείκτη σας. Οι οδοντώσεις μπορεί να γίνουν αισθητές όταν κυλάτε τα δάχτυλά σας προς τη βάση του φυτού, αν και αυτές οι οδοντώσεις δεν είναι ορατές με το μάτι. Η γλωσσίδα έχει μήκος περίπου 1 χιλιοστό, είναι λευκή και άτριχη.	Τα φύλλα έχουν μήκος έως και 80 εκατοστά και είναι αναδιπλωμένα και δεν τυλίγονται μαλακά μεταξύ του αντίχειρα και του δείκτη, όπως του ST και του MFG. Μικρές οδοντώσεις μπορεί να γίνουν αισθητές όταν κυλάτε τον αντίχειρα και το δείκτη σας προς τη βάση του φυτού, όπως στο MFG και στο ST. Η γλωσσίδα είναι δύσκαμπτη και μεμβρανώδης.	Τα λεπτά φύλλα έχουν γκριζό πράσινο έως σκούρο πράσινο χρώμα με μωβ βάση φύλλων. Τα φύλλα διπλώνονται στο μπουμπουκί (στη βάση του φυτού) και υπάρχουν παράλληλες γραμμικές πύκνωσες στο έλασμα του φύλλου. Μακριές τρίχες κάνουν την εμφάνισή τους στη γλωσσίδα.	Τα φύλλα είναι μακριά και λεπτά και δεν τυλίγονται σφιχτά όπως στο ST ή στο MFG. Κατά την ωρίμανση το χρώμα των φύλλων αλλάζει από πράσινο σε κόκκινο/καφέ/μωβ. Σε γενικές γραμμές, τα φύλλα είναι πράσινα/γκρι κατά τους ψυχρότερους μήνες και πορτοκαλί και καφέ κατά τους θερμότερους μήνες. Μια τριχωπή γλωσσίδα είναι παρούσα.